

CSPS SAS

PREČO VERÍME NEPODLOŽENÝM PRESVEDČENIAM A AKÉ TO MÁ DÔSLEDKY ?

RADOSLAV MERVA

ÚSTAV EXPERIMENTÁLNEJ PSYCHOLÓGIE

CENTRUM SPOLOČENSKÝCH A PSYCHOLOGICKÝCH VIED SAV, V.V.I.

ČO SA NÁM VYBAVÍ PRI NEPODLOŽENÝCH
PRESVEDČENIACH ?

O ČO VLASTNE IDE ?

- Multifaktoriálny charakter (Halama, 2019; Andrade, 2020)
- Epistemologicky nepodložené presvedčenia (Lobato et al., 2014)
 - Konšpiračné presvedčenia
 - Pseudovedecké presvedčenia
 - Paranormálne presvedčenia
- Konšpiračná mentalita, konšpiračná ideácia (Bruder et al., 2013; Swami et al., 2011)
- Monologický systém presvedčení (Goertzel, 1994; Wood et al., 2012)



SOCIÁLNE KRÍZY

- Celospoločenská zátťažová situácia, na ktorú je zameraná pozornosť
- Epidémie, prírodné katastrofy, vojny, atentáty, finančné a iné
- Často je jednoduché spojiť spoločenské krízy s úmyselnými zlými činmi nepriateľských skupín, čo vedie k tomu, že mnohí občania uvažujú o možnosti utajenej konšpirácie (van Prooijen et al., 2017)
- Slovensko z pomedzi krajín V4 malo najvyššiu mieru negatívnych postojov k Ukrajinským občanom (Globsec, 2022) a zároveň najvyššiu mieru podliehania nepodloženým presvedčeniam (Globsec, 2021)

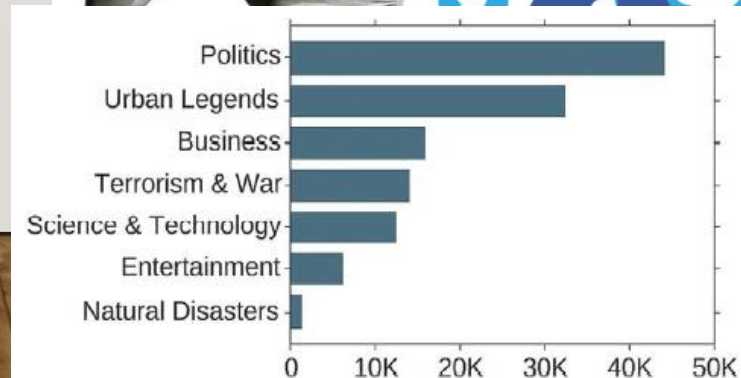
HISTÓRIA NEPODLOŽENÝCH PRESVEDČENÍ

- Datovanie konšpiračných presvedčení môžeme pozorovať už od staroveku (Panczová, 2017)
 - Údajne prvá datovaná konšpirácia o Židoch 1144 v meste Norwich, England (pitie krvi) (Phillips, Eledge, 2023)
- Často sú vinníkmi zraniteľné skupiny obyvateľstva, minoritné skupiny a pod.



VNÍMANIE HROZBY

- Evolučné hľadisko (Bahna, 2015)
 - Systém predchádzania rizík
 - Teória riadenia chýb: omyly typu I (false positive) a II (false negative) (Buss, 2012) – eliminovať nákladovosť chýb z evolučného hľadiska
- Z kognitívneho hľadiska atraktívnejšie (Bahna, 2015)
 - Napr. Chemtrails
- Šírenie nepodložených presvedčení online (Vosoughi, Aral, 2018)
 - Nepravdivé informácie sa šírili signifikantne viac v porovnaní s pravdivými
 - Rozdiel v prežívanej emócií a nabudenia pocitov ohrozenia



SKRYTÉ KONANIE A ÚMYSEL INÝCH

- Vyhľadávač činiteľov (Agent Detection Device) (Buss, 2012)
 - Včasné identifikovanie prvkov a vzorcov v prostredí
 - zodpovedný za včasné identifikovanie osôb (priateľ/nepriateľ) alebo zvierat(predátor/korist')
 - Priradenie k intencionálnemu činiteľu najbližšiemu k človeku
 - Možná interpretácia náboženských predstáv
- Teória mysle (Theory of Mind) (Baron-Cohen, 1995)
 - Jedna z kľúčových evolučných adaptácií nášho myslenia
 - Novšie výskumy ohľadom priradenia mysli skupinám rovnako ako jednotlivcom (Jenkins et al., 2014)
- Príklad: COVID-19 pôvod vírusu alebo znova jednoduchší príklad Chemtrails- kvalitatívna odlišnosť

VYŠŠÍ STUPEŇ INTENCIONALITY

- Mentálne stavy, ktoré vyjadrujú isté vôľové charakteristiky: motivácie, zámery, úmysly atď.
 - Dôležité pri odhaľovaní klamaní napr.
- Konšpirácie často pracujú s vyššími stupňami intencionality

Konšpirácia o atentáte na J. F. Kennedyho:

- Peter si myslí(1), že prezidenta Kennedyho zastrelil Lee Harvey Oswald, lebo bol marxista a nenávidel(2) USA.
- Zuzana si myslí(1), že Kennedyho zastrelila CIA, ktorá bola presvedčená(2), že Kennedy plánuje(3) zničiť CIA. Zároveň si Zuzana myslí(1), že CIA chce(2) aby si verejnosť myslela(3), že Kennedyho zastrelil Lee Harvey Oswald, lebo bol marxista a nenávidel(4) USA
- Druhá možnosť je kognitívne atraktívnejšia
 - Práve preto záľuba v literatúre a dramatických dielach

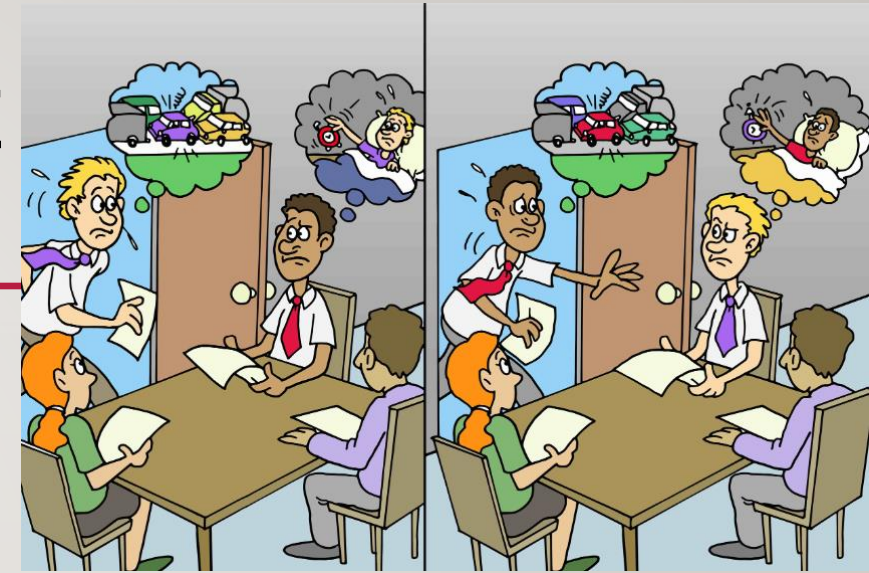
MOTÍVY

- Epistemologické, existenciálne a sociálne (Douglas, Sutton, Cichocka, 2017)
 - Jednoduché vysvetlenia na zložité udalosti
 - Hľadanie vzorcov tam kde nie sú, pri pocite neistoty a straty kontroly (Whitson, Galinsky, 2008)
 - Predsudky voči vyššie postaveným skupinám, kolektívny narcizmus (Imhoff, Bruder, 2014)



KOGNITÍVNE CHYBY A NEPODLOŽENÉ PRESVEDČENIA

- Dispozičná interpretácia pred situačnou (Clark, 2002)
- Intuitívne a analytické myslenie (Kahneman, 2012)
 - Heruistiky:
 - konfirmačné skreslenie- efektívna cesta ako spracovávať informácie; ochrana sebaúcty (kognitívna disonancia)
 - skreslenie proporcionality
 - skreslenie intencionality- inference of intent, human-centric thinking, assumption of rationality
- Zapojenie racionálne-analytického myslenia zvyšuje odolnosť voči nepodloženým presvedčeniam (Swami et al., 2014)
- Úroveň vzdelania nemusí byť protektívny faktor (van Prooijen, 2017)



SOCIÁLNE DÔSLEDKY

- Zvýšená miera predsudkov
 - K čínskemu obyvateľstvu v podobe rasistických tendencií a dehumanizácie (Imhoff & Lamberty, 2020; Markowitz et al., 2021)- pri Covid-19 napr. + aj voči Talianom (Šrol et al., 2022)
 - Zvýšená miera hnevu a paranoje (Jolley & Paterson, 2020)
 - Polarizácia medzi skupinami obyvateľstva a delenie sa na 'my' a 'oni' (Pasek et al., 2014)
 - Delenie sa do skupín očkovacích a anti-očkovacích postojov (Burki, 2020)



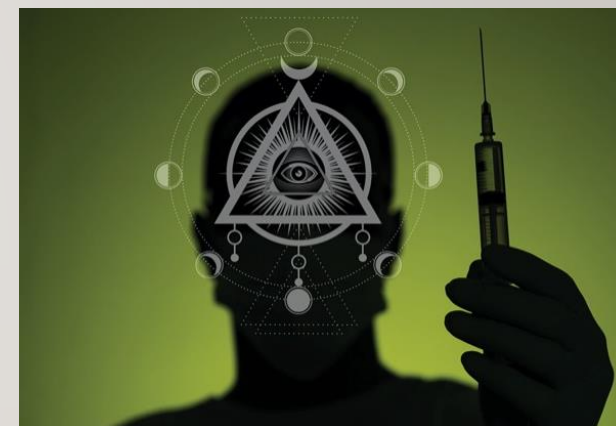
- Zvýšená miera nedôvery voči iným ľuďom aj voči inštitúciám (Pummerer et al., 2022; Goertzel, 1994)
 - Inštitucionálna dôvera ako dôležitý faktor pri zvládaní pandémie COVID-19

- Nedodržiavanie proti-pandemických opatrení (Bierwiazzonek et al., 2020)
- Zvyšovanie miery agresie a násilia, čo viedlo aj k samotným aktom násilia (Meese et al., 2020)
 - Schvaľovanie násilia a extrémizmu (Jolley & Paterson, 2020)
- Popieranie klimatickej zmeny (Lewandowsky, Oberauer, 2016)

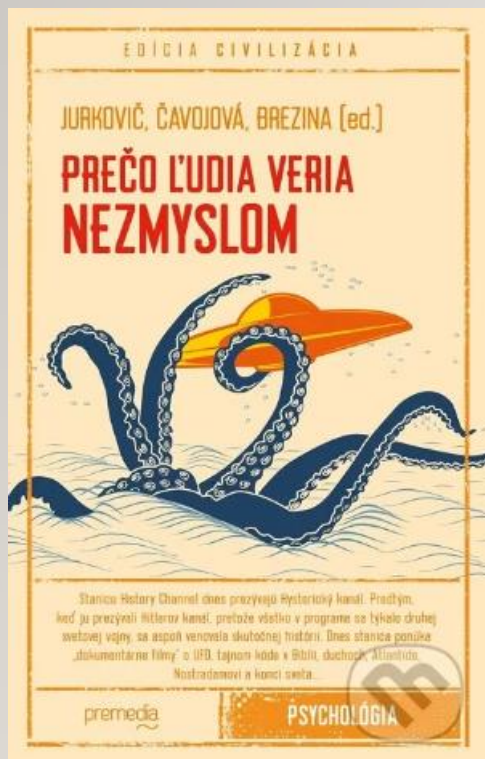


ZDRAVOTNÉ DÔSLEDKY

- Anti-očkovacie tendencie, váhavosť dať sa zaočkovať (Caycho-Rodriguez et al., 2023)
 - Odmietanie dať zaočkovať svoje dieťa v hypotetickom prípade (Jolley, Douglas, 2014, 2017)
 - Konšpirácie ako mediátor medzi strachom a zámerom dať sa zaočkovať
- Aplikácia alternatívnej medicíny (van Prooijen, 2019)
- Nedodržiavanie opatrení v podobe nosenia ochranných rúšok, sociálneho odstupu v prípade pandémie COVID-19 (Pummerer et al., 2020)



ZAUJÍMAVÉ PUBLIKÁCIE TÝKAJÚCE SA DANEJ TÉMY





ĎAKUJEM ZA POZORNOST ! 😊